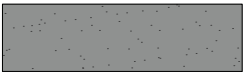
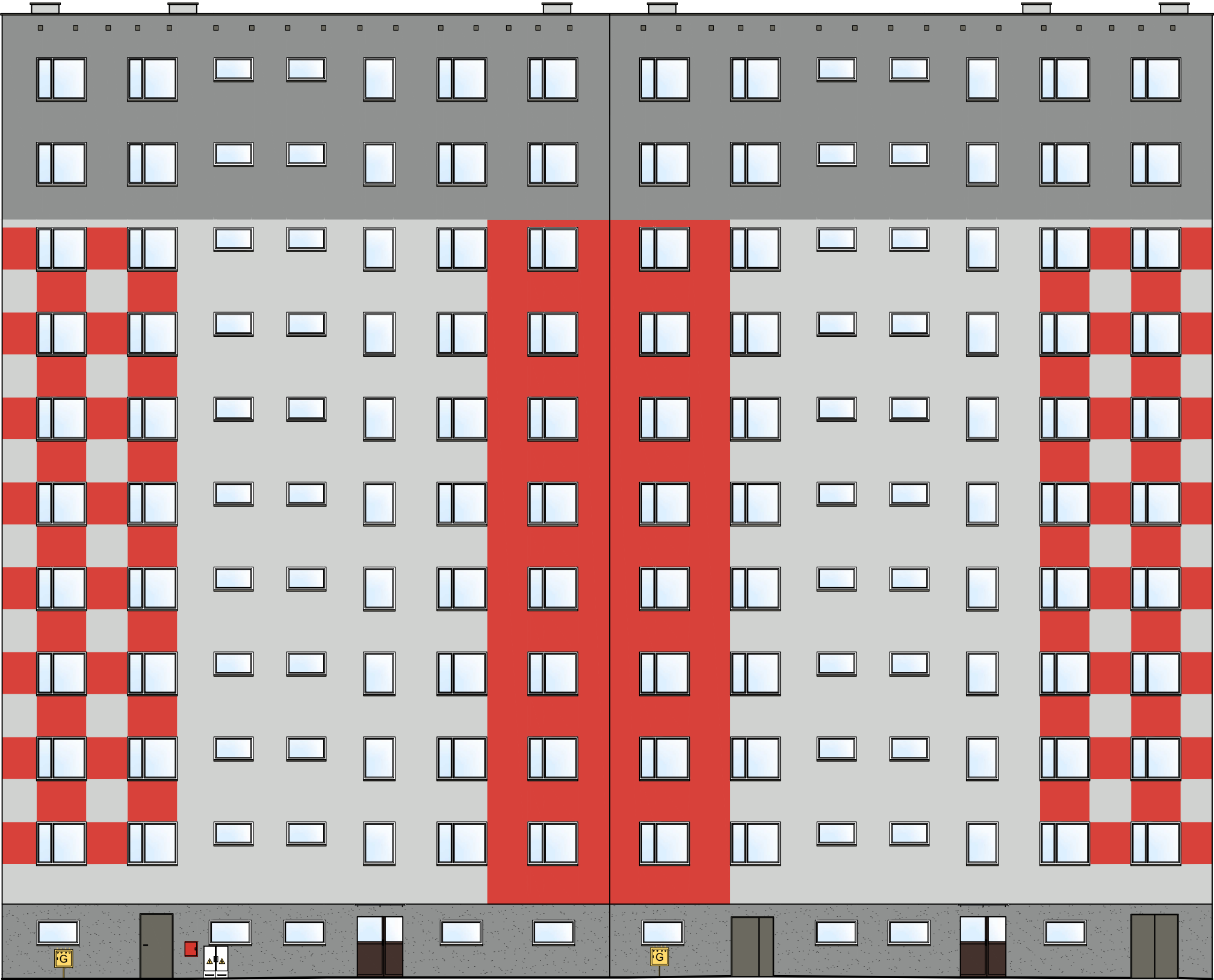
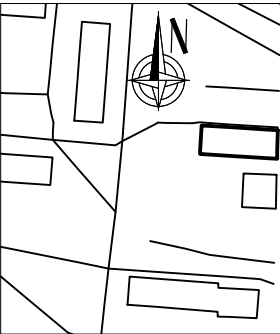


ELEWACJA PÓŁNOCNA



Tynk mozaikowy - Sto Superlit 841

UWAGA: ELEWACJA POWYŻEJ POZIOMU COKOŁU  
POZA ZAKRESEM OPRACOWANIA





Biuro projektowe EKOPROBUD

43-190 Mikołów, ul. Żwirki i Wigury 65/206

tel. 501 053 972, [www.ekoprobudsc.com.pl](http://www.ekoprobudsc.com.pl)

ADRES INWESTYCJI:

BUDYNEK MIESZKALNY WIELORODZINNY  
UL. MARII SKŁODOWSKIEJ-CURIE 117  
41-949 PIEKARY ŚLĄSKIE

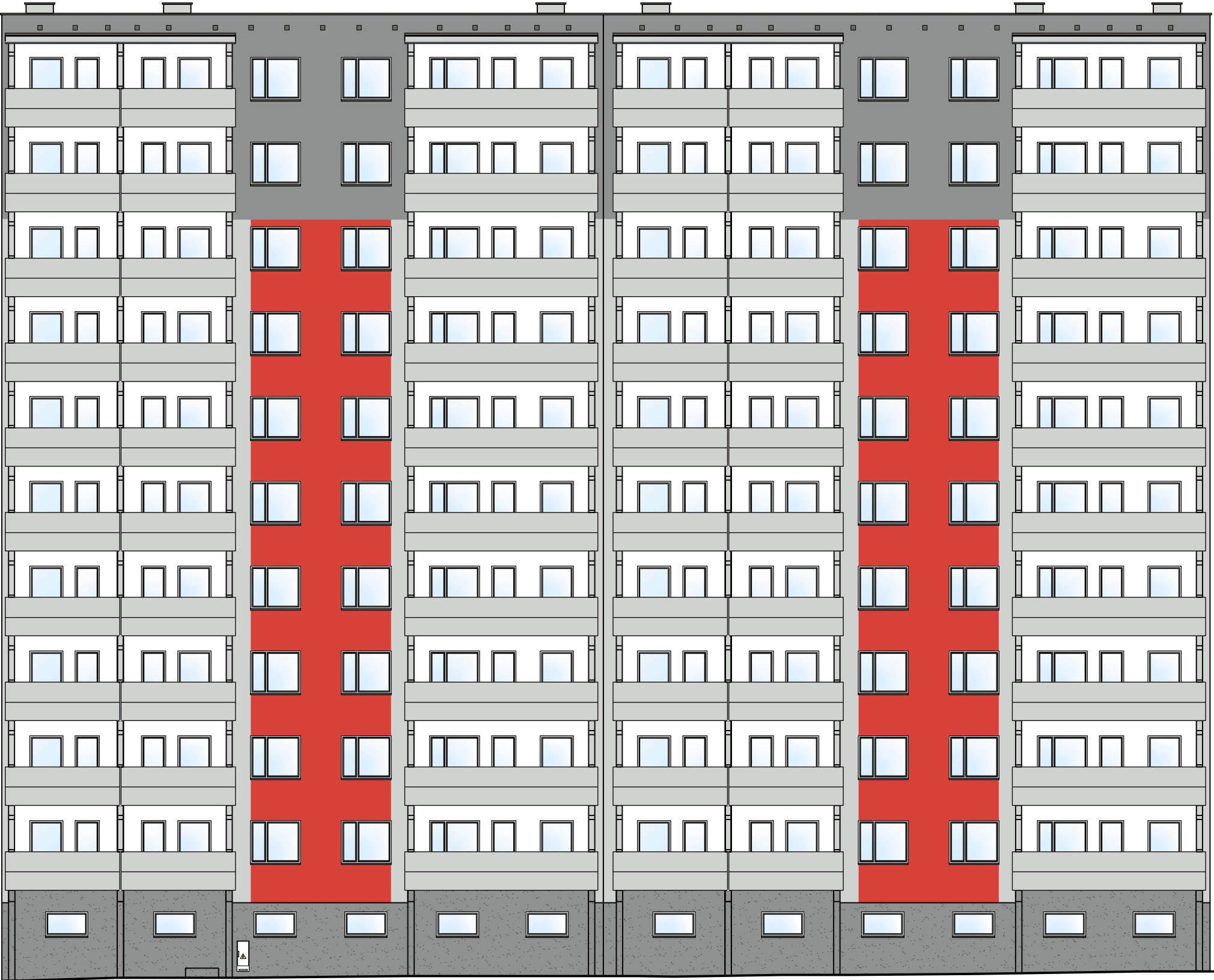
TYTUŁ:

PROJEKT REMONTU ELEWACJI BUDYNKU MIESZKALNEGO WIELORODZINNEGO  
PRZY UL. MARII SKŁODOWSKIEJ-CURIE 117 W PIEKARACH ŚLĄSKICH  
WRAZ Z PRACAMI TOWARZYSZĄCYMI






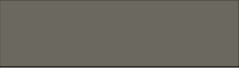
KOLORYSTYKA - ELEWACJA PÓŁNOCNA

ARCHITEKTURA PROJEKTOWAŁ:	mgr inż. arch. L. Witański nr upr. 743/87	PODPIS:	10-2024
SPRAWDZIŁ:	mgr inż. arch. Ł. Wengler nr. upr. 6/10/SLOKK	PODPIS:	SKALA: 1:150
OPRACOWANIE:	mgr inż. N. Kajtoch	PODPIS:	NR RYS.: <div>9</div>
KIEROWNIK BIURA:	dr inż. T. Muzyczuk	PODPIS:	

ELEWACJA POŁUDNIOWA

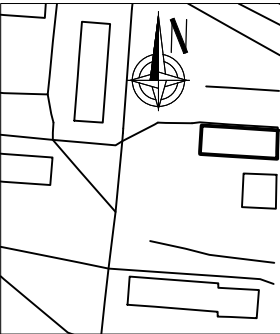


Kolorystyka wg palety barw STO:

-  Kolor podstawowy - 37 110
-  Kolor dodatkowy I - 37 106
-  Kolor dodatkowy II - 33 100
-  Kolor dodatkowy III - biały
-  Tynk mozaikowy - Sto Superlit 841
-  Kolor obróbki blacharskiej - RAL 7039

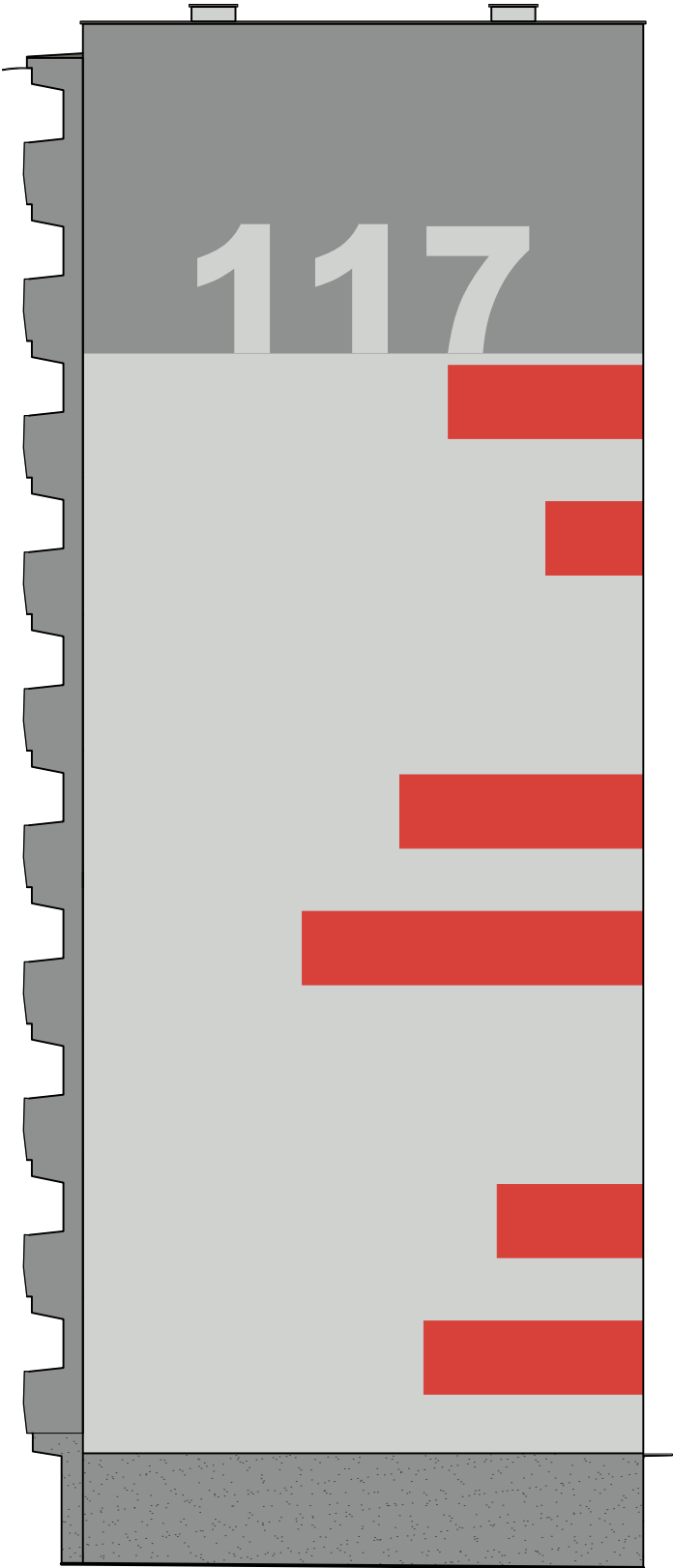
UWAGA:

- Remont należy wykonać z materiałów nierozprzestrzeniających ognia (NRO),
- Granice niewymiarowanych barw wyznaczają charakterystyczne punkty budynku (cokół, krawędzie, naroża).

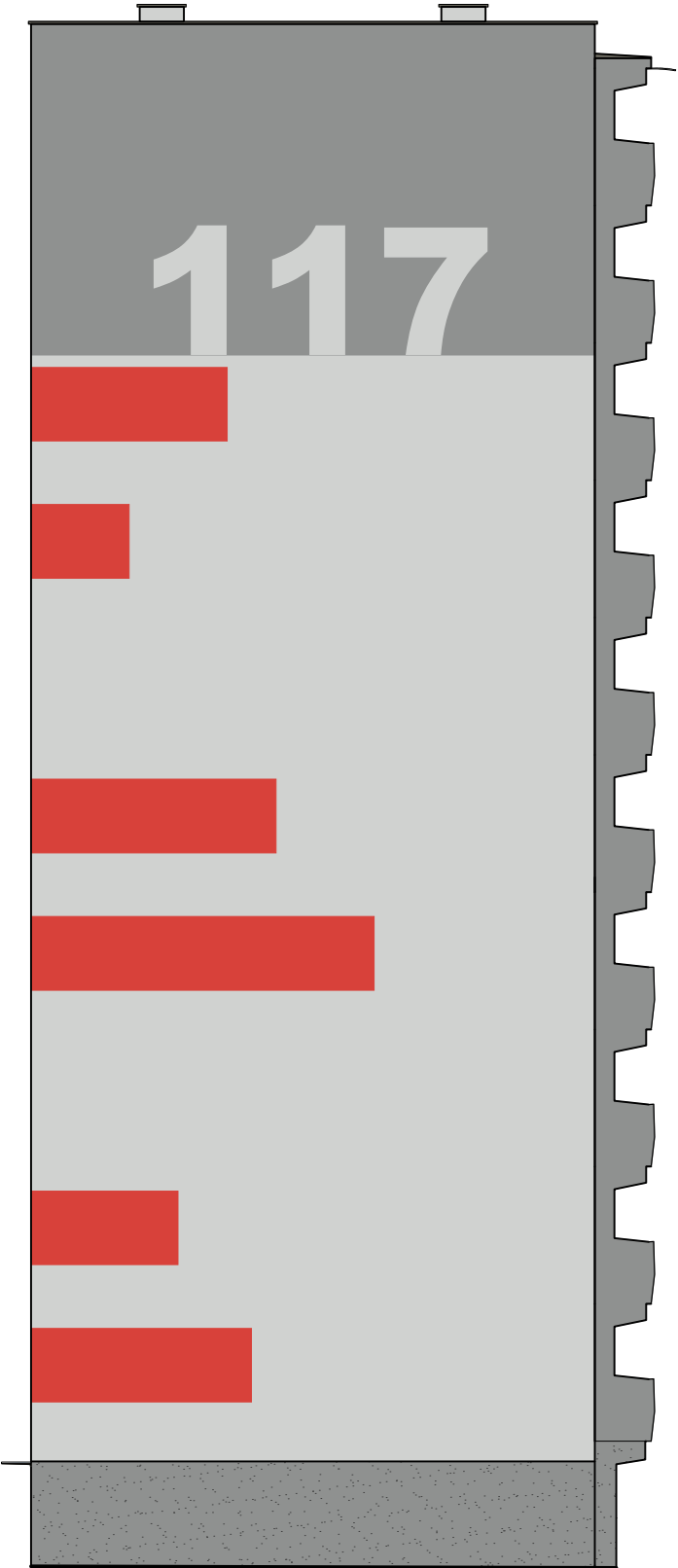


<div><div></div><div><div>Biuro projektowe EKOPROBUD</div><div>43-190 Mikołów, ul. Żwirki i Wigury 65/206</div><div>tel. 501 053 972, www.ekoprobudsc.com.pl</div></div></div>			
ADRES INWESTYCJI: BUDYNEK MIESZKALNY WIEŁORODZINNY UL. MARII SKŁODOWSKIEJ-CURIE 117 41-949 PIEKARY ŚLĄSKIE			
TYTUŁ: PROJEKT REMONTU ELEWACJI BUDYNKU MIESZKALNEGO WIEŁORODZINNEGO PRZY UL. MARII SKŁODOWSKIEJ-CURIE 117 W PIEKARACH ŚLĄSKICH WRAZ Z PRACAMI TOWARZYSZĄCYMI			
KOLORYSTYKA - ELEWACJA POŁUDNIOWA			
ARCHITEKTURA PROJEKTOWAŁ:	mgr inż. arch. L. Witański nr upr. 743/87	PODPIS:	10-2024
SPRAWDZIŁ:	mgr inż. arch. Ł. Wengler nr. upr. 6/10/SLOKK	PODPIS:	SKALA: 1:150
OPRACOWANIE:	mgr inż. N. Kajtoch	PODPIS:	NR RYS.: 10
KIEROWNIK BIURA:	dr inż. T. Muzyczuk	PODPIS:	

ELEWACJA WSCHODNIA



ELEWACJA ZACHODNIA



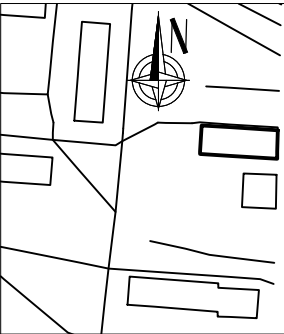
Kolorystyka wg palety barw STO:


- Kolor podstawowy - 37 110
- Kolor dodatkowy I - 37 106
- Kolor dodatkowy II - 33 100
- Kolor dodatkowy III - biały
- Tynk mozaikowy - Sto Superlit 841
- Kolor obróbki blacharskiej - RAL 7039

- UWAGA:
1.

Remont należy wykonać z materiałów nierozprzestrzeniających ognia (NRO),
2.

Granice niewymiarowanych barw wyznaczają charakterystyczne punkty budynku (cokół, krawędzie, naroża).





Biuro projektowe EKOPROBUD

43-190 Mikołów, ul. Żwirki i Wigury 65/206

tel. 501 053 972, [www.ekoprobudsc.com.pl](http://www.ekoprobudsc.com.pl)

ADRES INWESTYCJI:		BUDYNEK MIESZKALNY WIELORODZINNY UL. MARII SKŁODOWSKIEJ-CURIE 117 41-949 PIEKARY ŚLĄSKIE	
TYTUŁ:		PROJEKT REMONTU ELEWACJI BUDYNKU MIESZKALNEGO WIELORODZINNEGO PRZY UL. MARII SKŁODOWSKIEJ-CURIE 117 W PIEKARACH ŚLĄSKICH WRAZ Z PRACAMI TOWARZYSZĄCYMI	
KOLORYSTYKA - ELEWACJA WSCHODNIA I ZACHODNIA			
ARCHITEKTURA PROJEKTOWAŁ:	mgr inż. arch. L. Witański nr upr. 743/87	PODPIS:	10-2024
SPRAWDZIŁ:	mgr inż. arch. Ł. Wengler nr. upr. 6/10/SLOKK	PODPIS:	SKALA: 1:150
OPRACOWANIE:	mgr inż. N. Kajtoch	PODPIS:	NR RYS.:
KIEROWNIK BIURA:	dr inż. T. Muzyczuk	PODPIS:	11